

# 事 業 の 状 況

## 1 対象学校及び対象人員

区 分	学校数(校)	平成 30 年度(人)	平成 29 年度(人)	増△減(人)	増△減率 (%)
小学校	1,270	617,200	608,600	8,600	1.4
中学校	607	239,500	242,900	△3,400	△ 1.4
義務教育学校	7	6,400	5,700	700	12.3
高等学校	55	4,100	4,500	△400	△ 8.9
特別支援学校	61	19,000	18,700	300	1.6
国・私立学校	33	18,900	18,900	0	0.0
合 計	2,033	905,100	899,300	5,800	0.6

出典：平成 30 年度公立学校統計調査報告書学校調査編  
平成 30 年度東京都における学校給食の実態

(対象人員は百人未満四捨五入)

## 2 事 業

(1) 学校給食の安定供給及び安全安心に関する事業《定款第 4 条第 1 項第 1 号関係事業》

### A 安定供給に関する事業

#### ① 物資供給事業

物 資 名	平成 30 年度数量	平成 29 年度数量	増△減	増△減率 (%)
パン	26,639,228 食	26,754,032 食	△114,804 食	△ 0.4
めん	1,027,524.10kg	1,020,051.13kg	7,473kg	0.7
加工委託めん	404,092.05kg	416,849.63kg	△12,757kg	△ 3.1
冷凍めん	623,432.05kg	603,201.50kg	20,230kg	3.3
米穀	1,553,809.21kg	1,490,096.16kg	63,713kg	4.3
精米(委託炊飯含)	690,609.21kg	659,896.16kg	30,713kg	4.6
無洗米	863,200.00kg	830,200.00kg	33,000kg	3.9
牛乳	153,636,083 本	152,979,074 本	657,009 本	0.4
一般物資	1,407,196.00kg	1,302,835.00kg	104,361kg	8.0
常温物資	1,383,937.00kg	1,275,311.00kg	108,626kg	8.5
地場産・冷凍物資	23,259.00kg	27,524.00kg	△4,265kg	△ 15.5
調理用小麦粉	2,075.00kg	2,275.00kg	△200kg	△ 8.8
調理用脱脂粉乳	587.00kg	662.00kg	△75kg	△ 11.3

〔参 考〕 主要物資取扱数量

パン加工用 小麦粉 1,345,074.54kg (パン一食当り平均重量 50g)

脱脂粉乳 53,804.54kg (関税免除、ニュージーランド産)

自校炊飯用精米 1,478,410.00kg

委託炊飯用精米 75,399.21kg

地場産物(八丈島外水産物等) 19,396.00kg [△アジ(冷凍、削り節)、トビウオ(冷凍)、糸寒天、

明日葉(冷凍、うどん(乾麺)、粉末)]

## ② 取扱物資利用促進活動の実施

物資情報、パンフレットの配布、食品サンプルの提供、地区学校給食展への協力、その他

## B 安全安心に関する事業

### ① 学校給食用物資の安全・衛生検査の実施

取扱物資についての各種規格検査及び細菌検査

検査項目	対象品目	検査機関	検体数
放射性物質検査	国内産物資全般	(一財)日本穀物検定協会	43
残留農薬検査	小麦粉・米穀	(一財)日本穀物検定協会外	9
DNA・重金属検査	米穀	(一財)日本穀物検定協会	3
アレルギー物質検査	めん類	オリエンタル酵母工業(株)	9
ヒスタミン検査	八丈島産トビウオ、ムロアジ	(一社)東京都食品衛生協会	3
細菌検査	めん類、一般物資等	給食会食品検査室	79

### ② 加工委託品に関する事業

#### ア パン抜取調査の実施

期 日 平成30年9月12日(火)

内 容 官能審査(焼き色、形均整、香り、味等を評価)、製品重量及び乾物量検査

場 所 東京都学校給食会館

対 象 学校給食パン19検体(19工場)

審査員 一般社団法人日本パン技術研究所研究調査部チーフ 並木利文 他5名

#### イ 衛生講習会の開催

第1回 ①期 日 平成30年6月1日(金)

内 容 学校給食加工委託工場における異物混入防止対策

講 師 一般社団法人日本パン技術研究所

フードセーフティ部 部長 橘 信夫 氏

参加者 パン・米飯加工委託工場 17社 24名

②期 日 平成30年5月18日(金)

内 容 麺工場で発生しやすい事故とその防止策及び工場の衛生管理

講 師 一般社団法人東京都食品衛生協会 食品衛生コンサルタント

技術主幹 能登屋 耕二氏 参加者 17名

第2回 期 日 平成30年8月30日(金)

内 容 異物混入対策を目的とした効果的なルール作りと教育のポイント

講 師 イカリ消毒株式会社コンサルティング部

コンサルタント 鈴木 伸隆 氏

参加者 パン・めん・米飯加工委託工場 34社 46名

第3回 期 日 平成30年11月30日(金)

内 容 食品製造工場等における衛生管理

講 師 株式会社オフィス田中 衛生管理担当顧問

元東京都食品衛生監視員 佐藤 史郎 氏

参加者 パン・めん・米飯加工委託工場 34社 48名

場 所 第1回～第3回 東京都学校給食会館

ウ 加工委託工場の衛生巡回指導及びA T P拭取り検査

パン工場 延べ 19 工場

めん工場 延べ 21 工場

エ パン加工委託工場のフードセーフティ監査

パン工場 延べ 21 工場

③ 給食会取扱製品製造工場等の実地調査

期 日 平成 30 年 6 月 28 日～6 月 29 日

内 容 干ししいたけ大中葉、たけのこ 製造工場・ホダ場 (鹿児島県、熊本県)

期 日 平成 30 年 8 月 30 日～8 月 31 日

内 容 国産コーン産地工場確認 (北海道)

期 日 平成 30 年 9 月 19 日～20 日

内 容 米穀 産地 (青森県・秋田県)

期 日 平成 30 年 10 月 2 日

内 容 米穀 産地 (新潟県)

④ 検査機器の貸出し

- |                 |              |      |
|-----------------|--------------|------|
| ・ A T P 拭き取り検査器 | 品川区立鈴ヶ森小学校他  | 23 校 |
| ・ 手洗いチェッカー      | 練馬区立開進第二中学校他 | 12 校 |
| ・ 紫外線ランプ        | 都立農産高等学校他    | 20 校 |
| ・ 簡易ふ卵器         | 北区立桐ヶ丘中学校他   | 9 校  |

(2) 学校給食における食育に関する事業《定款第 4 条第 1 項第 2 号関係事業》

① 各種講習会、研修会等の実施

ア 調理講習会の開催 (東京都教育委員会共催)

期 日 平成 30 年 6 月 22 日(金)

内 容 調理実習、講義

場 所 東京都学校給食会館

調理実習 「子どもに伝えたい 日本伝統の食と技」

講 師 東京會館 和食総調理長 鈴木 直登 氏

講 義 「子どもの持つ“力”を育む味覚教育と食の安全

～食べ物に向き合うことは自分と向き合うこと～

講 師 淑徳大学 看護栄養学部栄養学科 教授 石井 克枝 氏

参 加 者 栄養教諭、学校栄養職員 調理実習 33 名 講義 55 名

イ パン講習会の開催 (東京都教育委員会共催)

期 日 平成 30 年 8 月 9 日(木)、10 日(金)

内 容 製パン実技とパンの品質判定の習得

場 所 東京都学校給食会館

講 師 一般社団法人日本パン技術研究所 研究調査部チーフ 並木利文

参 加 者 栄養教諭、学校栄養職員 57 名

## ② 学校における食育を支援する事業

### ア 研究活動助成

- ・東京都小学校食育研究会 (小学校給食関係者)
- ・東京都中学校食育研究会 (中学校給食関係者)
- ・東京都高等学校給食研究協議会 (高等学校給食関係者)
- ・東京都立特別支援学校給食研究協議会 (特別支援学校給食関係者)
- ・東京都学校給食研究会 (小・中学校栄養教諭、学校栄養職員)
- ・東京都学校調理師会 (学校調理師)
- ・東京都立学校栄養士会 (都立学校栄養教諭、学校栄養職員)
- ・東京都栄養教諭研究会 (栄養教諭、関係者)

### イ 講演会助成 (共催)

#### <東京都小学校食育研究会>

期 日 平成30年6月29日(金)  
内 容 「食と健康」  
場 所 東京都学校給食会館  
講 師 慶応義塾大学医学部 教授 井上浩義  
参 加 者 東京都公立小学校教職員・栄養職員50名

#### <東京都高等学校給食研究協議会>

期 日 平成31年2月1日(金)  
内 容 「食事と運動、栄養素と食材」  
場 所 東京都学校給食会館  
講 師 株式会社タニタ健康セミナー講師(管理栄養士) 鹿沼敦子  
参 加 者 東京都高等学校教職員及び栄養職員30名

#### <東京都立特別支援学校給食研究協議会>

期 日 平成30年7月27日(金)  
内 容 「食を意識する教育～学校教育の重要性～」  
場 所 東京都学校給食会館  
講 師 学習院女子大学 日本文化学科 教授 品川 明  
参 加 者 東京都立特別支援学校教職員及び栄養職員92名

#### <東京都学校給食研究会>

期 日 平成31年3月8日(金)  
内 容 「みんなですすめる食育」  
場 所 東京都学校給食会館  
講 師 女子栄養大学 女子栄養大学短期大学部 学長 香川明夫  
参 加 者 東京都学校給食研究会会員98名

#### <東京都立学校栄養士会>

期 日 平成30年6月27日(水)  
内 容 「学校給食における牛乳の意義」  
場 所 東京都学校給食会館  
講 師 女子栄養大学 栄養学部 教授 上西一弘  
参 加 者 都立学校栄養士会会員60名

<東京都栄養教諭研究会>

期 日 平成30年5月15日(火)  
内 容 「毎日の給食からつくる授業～家庭科との連携も含めて～」  
場 所 東京都学校給食会館  
講 師 埼玉大学 教育学部 教授 河村美穂  
参 加 者 栄養教諭、新宿区栄養士65名

<多摩地区学校給食共同調理場連絡協議会>

期 日 平成30年7月27日(金)  
内 容 ①「食中毒対策について」  
②「知性を育てる食育」  
場 所 東京自治会館  
講 師 ①東京都多摩立川保健所生活環境安全課 主任 寺村明子  
②NPO 法人青果物健康推進協会顧問 食育アドバイザー 宮島則子  
参 加 者 共同調理場関係者171名

ウ 調理講習会助成 (共催)

<東京都学校給食研究会>

期 日 平成30年11月27日(火)  
内 容 「本場の四川料理を学ぶ ～定番の麻婆豆腐ほか～」  
場 所 東京都学校給食会館  
講 師 「ファイヤーホール4000」オーナーシェフ 菰田欣也  
参 加 者 東京都学校給食研究会会員37名

<東京都立学校栄養士会>

期 日 平成30年11月28日(水)  
内 容 「伝統的な日本の食べ物」—食べ物の正しい食べ方と正しい扱い方—  
場 所 東京都学校給食会館  
講 師 株式会社東京會館 調理製菓部長兼和食総料理長 鈴木直登  
参 加 者 都立学校栄養士会会員47名

<東京都学校調理師会>

期 日 平成31年3月26日(火)  
内 容 調理実習  
場 所 東京都学校給食会館  
講 師 料理研究家 管理栄養士 田口道子  
参 加 者 学校給食調理関係職員39名

③ 学校給食における健康づくり事業等助成事業

各地区学校給食展及び講習会等への支援 (申請順)

団 体	事 業 名	参加者	期 日	助成内容
台東区教育委員会	学校給食献立実習会	22名	7月27日	助成金交付
大田区教育研究会	第10回大田区学校給食展	36名	8月1～3日	助成金交付
羽村・瑞穂地区 学校給食センター	平成30年度学校給食に関するポスターコンクール	560名	7月中旬 ～9月5日	助成金交付
江東区教育委員会	平成30年度栄養教諭・栄養職員料理講習会	51名	7月26日	助成金交付
東久留米市立第九小学校PTA	親子料理教室	53名	11月10日	助成金交付
西東京市田無小学校	食育授業地区公開講座講演会	220名	2月2日	助成金交付
西東京市小学校栄養士会	調理実習	17名	8月9日	助成金交付
北区教育研究会食育研究部	調理実習	30名	7月26日	助成金交付
東久留米市教育委員会	平成30年度学校給食衛生講習会	125名	8月24日	助成金交付
清瀬市役所教育委員会 教育総務課	夏の全体会	106名	7月26日	助成金交付
東京都生活学校連絡協議会	対話集会(食プロジェクト)	50名	10月5日	助成金交付
狛江市立狛江第五小学校	3年生手作り味噌づくり	83名	11月8日	助成金交付
東京都中学校技術・家庭科研究会	第16回中学生創造ものづくりフェア in TOKYO 第14回「あなたのためのおべんとう」コンクール	140名	11月24日	助成金交付
板橋区学校栄養士会	板橋区学校栄養士会実務研修	24名	12月3日	助成金交付
和食給食研究所	かつおだしの美味しさと健康効果	37名	12月17日	助成金交付
中野区学校栄養士研究会	学校給食及び食育の向上のための講演会	20名	12月13日	助成金交付
町田市教育委員会	学校給食展	70名	1月21～25日	助成金交付
八王子市教育委員会	平成30年度栄養士・給食管理員・調理員研修会	248名	3月26日	助成金交付

④ 健康づくりフォーラムの共催(東京都教育委員会、関係団体)

期 日 平成30年7月31日(火)

内 容 展示コーナーにおける物資・検査機器、広報誌等の展示

場 所 なかのZERO

⑤ 食育関連の講習会等の主催事業

ア 食育を推進するための講習会の開催

- 期 日 平成 30 年 12 月 14 日(金)  
 内 容 学校給食パンを手作りし、学校給食パンの理解を深める  
 場 所 江東区立第 1 亀戸小学校  
 講 師 東京都学校給食パン協同組合 総務部長 木島一哉 (株式会社三好屋食品工業)  
 参 加 者 都内小・中学校に就学する児童・生徒及び保護者  
 (第 1 亀戸小学校 3 年生 80 名 保護者 4 名)
- 期 日 平成 30 年 12 月 21 日(金)  
 内 容 学校給食パンを手作りし、学校給食パンの理解を深める  
 場 所 江東区立大島南央小学校  
 講 師 東京都学校給食パン協同組合 総務部長 木島一哉 (株式会社三好屋食品工業)  
 参 加 者 都内小・中学校に就学する児童・生徒及び保護者  
 (江東区立大島南央小学校 2 年生 28 名 保護者 6 名)
- 期 日 平成 31 年 1 月 11 日(金)  
 内 容 学校給食パンを手作りし、学校給食パンの理解を深める  
 場 所 江東区立水神小学校  
 講 師 東京都学校給食パン協同組合 総務部長 木島一哉 (株式会社三好屋食品工業)  
 参 加 者 都内小・中学校に就学する児童・生徒及び保護者  
 (江東区立水神小学校 2 年生 39 名 保護者 9 名)

イ 食育を推進するための講演会の開催 (後援 一般社団法人東京都小学校 P T A 協議会、  
 東京都公立中学校 P T A 協議会、東京都教育委員会)

- 期 日 平成 30 年 5 月 11 日(金)  
 内 容 「行動科学に基づいた食育  
 ～子どもの望ましい食習慣の形成のために～」  
 場 所 東京都学校給食会館  
 講 師 お茶の水女子大学 基幹研究院 自然科学系  
 教授 赤松 利恵 氏  
 参 加 者 保護者及び学校給食関係職員 92 名

⑥ 施設、各種機材等の貸出事業

ア 東京都学校給食会館の利用公開

	使用状況		内訳							
	回数	人員	東京都		研究 8 団体		その他		給食会	
	回	人	回	人	回	人	回	人	回	人
大研修室	74	4,547	14	898	39	2,384	10	630	11	635
会議室	42	727	9	140	23	475	1	20	9	92
小研修室	51	1,550	12	363	22	674	5	130	12	383
調理実習室	42	1,605	11	318	18	858	3	95	10	334
和室	29	346	12	160	7	70	2	50	8	66
合計	238	8,775	58	1,879	109	4,461	21	925	50	1,510

イ ビデオテープ、DVDおよび食育教材の貸出し

学校数及び数量 延べ28校、50本(個)

ウ 学校給食献立の年代別レプリカ、フードモデルの作成及び貸出し

延べ25箇所、146個を貸出し及び展示

- ⑦ 栄養教諭・学校栄養職員対象工場見学（後援 一般社団法人東京都小学校PTA協議会、  
東京都公立中学校PTA協議会、東京都教育委員会）

期 日 平成30年10月1日（月）

場 所 キノエネ醤油株式会社 本社・工場、株式会社ヤマタネ 岩槻工場

参加者 18名 学校栄養職員

- ⑧ 新人学校栄養職員支援事業“TOKYO 味めぐり CAFÉ”の開催

第1回 期 日 平成30年6月2日（土）

内 容 「不足しがちな食材・栄養素が摂れる料理～カルシウム・鉄・食物繊維～」

参加者 25名

第2回 期 日 平成30年10月27日（土）

内 容 「日本の郷土料理」

参加者 25名

第3回 期 日 平成31年2月2日（土）

内 容 「世界の料理を作ってみよう！Part4」

参加者 42名

場 所 第1回～第3回 東京都学校給食会館

(3) 学校給食の情報及び資料の提供に関する事業 《定款第4条第1項第3号関係事業》

- ① 給食会ホームページの運営

学校給食及び食育に関する情報提供

- ② 広報「とうきょうとの学校給食」の発行

年4回、各9,000部

学校、教育委員会及びPTA等に配布

- ③ 物資情報の発行

年11回、各2,000部

学校及び教育委員会等に配布

- ④ 取扱物資案内書の発行

年1回、2,000部

学校及び教育委員会等に配布



(4) その他この法人の目的を達成するために必要な事業《定款第4条第1項第4号関係事業》

東京都教育委員会から受託する学校給食に関する事業

① 学校給食における衛生管理および異物混入防止に関する研修会の開催

ア 微生物検査の実習等

期 日	第1回	平成30年10月3日(水)～4日(木)	
	第2回	平成30年10月11日(木)～12日(金)	
	第3回	平成30年10月17日(水)～18日(木)	
内 容	1	施設・設備等の汚染指標菌検査及び結果発表、指導講評	
	2	手鼻の黄色ブドウ球菌検査	
	3	食品(豆腐)の浸け水の大腸菌、大腸菌群検査	
	4	手洗い効果の確認のための大腸菌群検査	
	5	調理器具の洗浄・消毒効果確認のための大腸菌群検査	
	6	食器のでんぷん、残留脂肪検査	
	7	ATP拭取り検査	
場 所	東京都学校給食会館		
講 師	全国学校給食会連合会 常務理事・事務局長 國府島勇三		
参 加 者	第1回	学校栄養職員経験者(10年次)、新規採用者	25名
	第2回	学校栄養職員経験者(10年次)、新規採用者	28名
	第3回	学校栄養職員経験者(10年次)、新規採用者	26名

イ 講義

期 日	第1回	平成30年10月3日(水)	
	第2回	平成30年10月11日(木)	
	第3回	平成30年10月17日(水)	
内 容	「異物混入防止対策について」		
場 所	東京都学校給食会館		
講 師	淑徳大学看護栄養学部 客員教授、 京都府立大学京都和食文化研究センター 客員教授 田中延子		
参 加 者	第1回	学校栄養職員経験者(10年次)、新規採用者	25名
	第2回	学校栄養職員経験者(10年次)、新規採用者	28名
	第3回	学校栄養職員経験者(10年次)、新規採用者	26名

② 都立学校給食調理業務委託に伴う講習会等の開催

都立学校給食調理業務委託に伴う事務事業の受託

学校数及び調理業務受託業者数

高等学校	35校	15社
特別支援学校	56校	21社
中・高一貫校	9校	7社

事業名	対象	期日	内容及び講師	対象及び人員	開催場所
事前衛生管理 研修会	高等学校、 特別支援学校、 中高一貫校 合同	平成 30 年 4 月 2 日	・学校給食における衛生管理および異物 混入防止について 講師：淑徳大学 看護栄養学部 京都府立大学京都和食文化研究センター 東京家政学院大学 客員教授 田中延子	調理従事者等 42 社 488 名	なかの ZERO 大ホ ール
形態別調理 講習会		平成 30 年 7 月 24 日	・都立肢体不自由特別支援学校 児童・ 生徒の学校生活及び留意点 講師：東京都立鹿本学園 副校長 鈴木 愛 ・食べる機能の発達と障害 講師：日本歯科大学附属病院講師 歯科医師 町田麗子 ・摂食・嚥下機能障害の対応の実態 講師：日本歯科大学附属病院講師 歯科医師 町田麗子	都立肢体不自 由特別支援学 校等調理従事 者等 12 社 36 名	東京都学校 給食会館
形態別調理 実習	特別支援学校	平成 30 年 7 月 25～ 26 日	・細菌検査培養結果確認と講評 ・A T P 拭き取りキットを活用した衛 生的な手洗いの指導 実技指導：全国学校給食会連合会 常務 理事・事務局長 國府島勇三・摂食機能 の発達と食物形態の対応 ・調理の基本と形態食における調理のポ イント 講師：東京都立多摩桜の丘学園 学校栄養職員 滝口 智子 外 5 名	都立肢体不自 由特別支援学 校等調理従事 者等 13 社 38 名	東京都学校 給食会館
衛生講習会	高等学校、 特別支援学校、 中高一貫校 合同	平成 30 年 8 月 24 日	・学校給食における衛生管理について 講師：株式会社オフィス田中 衛生担当 顧問 元東京都食品衛生監視員 佐藤 史郎	調理従事者等 43 社 670 名	北とびあ さくらホー ール
受託者事前 研修会	高等学校、 中高一貫校  特別支援学校	平成 31 年 3 月 28 日	・学校給食における異物混入防止対策に ついて 講師：一般社団法人日本パン技術研究所 フードセーフティ部 久世 美佐子	実務管理者業 務責任者及び 業務責任者代 理 29 社 56 名 実務管理者業 務責任者及び 業務責任者代 理 20 社 108 名	東京都学校 給食会館

## 処 務 の 概 要

### 1. 役員等に関する事項

#### (1) 理事 9名

平成31年3月31日現在

役職名	氏名	任期	常 勤 非常勤	法人以外の現職
理事長	藤 本 龍 夫	平成29年6月20日 ～平成31年定時評 議員会終結まで	常勤	
理 事	田 中 充		非常勤	台東区教育委員会事務局次長
理 事	斎 藤 謙二郎		非常勤	東大和市教育委員会給食課長
理 事	金 子 圭 子		非常勤	武蔵野市立桜野小学校長
理 事	岡 田 恵津子		非常勤	板橋区立高島第三小学校学校栄養職員
理 事	杉 田 直 子		非常勤	東京都公立中学校PTA協議会顧問
理 事	高 山 嘉 通		非常勤	東京都特別支援学校PTA連合会顧問
理 事	川 島 幸 造		非常勤	元食品衛生監視員
理 事	太 田 誠 一		非常勤	東京都教育庁地域教育支援部長

#### (2) 監事 2名

監 事	浦 田 泉	平成29年6月20日 ～平成31年定時評 議員会終結まで	非常勤	いずみ会計事務所所長
監 事	加 島 俊 雄		非常勤	元日野市教育委員会教育長

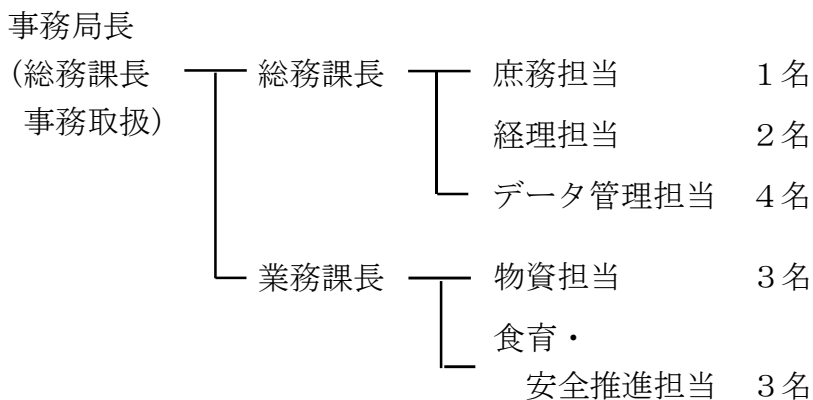
(3) 評議員 11名

平成31年3月31日現在

評議員	豊岡弘敏	平成29年6月20日 ～平成31年定時評議員会 終了まで	非常勤	渋谷区教育委員会教育長
評議員	坂田篤		非常勤	清瀬市教育委員会教育長
評議員	小林道弘		非常勤	日の出町教育委員会教育長
評議員	青木孝子		非常勤	葛飾区立新小岩中学校長
評議員	寺島雅夫		非常勤	東京都立浅草高等学校長
評議員	庄司伸哉		非常勤	東京都立鹿本学園統括校長
評議員	吉岡泰子		非常勤	一般社団法人東京都小学校PTA協議会副会長
評議員	金田雅代		非常勤	女子栄養大学名誉教授
評議員	原美津子		非常勤	東京都教職員互助会 東京都教職員総合健康センター メンタルヘルス室 訪問相談員
評議員	香川明夫		非常勤	学校法人香川栄養学園理事長
評議員	浅地信浩		非常勤	元財団法人東京都学校給食会常務理事

2. 事務局組織及び職員に関する事項

平成31年3月31日現在



職名	人員
事務局長	1名
課長	1名
主事	11名
再任用	1名
臨時職員	1名
合計	15名

### 3. 会議の開催

#### (1) 理事会

回数	開催年月日	開催場所	議事事項	会議の結果
平成30年第2回	平成30年4月20日 [みなし決議]		①理事候補者の選出について ②平成30年第1回臨時評議員会の開催について(みなし決議)	可決
平成30年第3回	平成30年 6月5日	東京都学校給 食会館会議室	①平成29年度事業報告及び決算について	承認
			②行政庁に届け出る事業報告等に係る提出書類のうちその他の提出書類の承認について	可決
			③理事候補者の選出について	可決
			④平成30年定時評議員会の開催について	可決
平成30年第4回	平成30年 10月31日	東京都学校給 食会館会議室	①職員給与規程の一部を改正する規程	可決
平成31年第1回	平成31年 2月21日	東京都学校給 食会館会議室	①平成30年度事業計画案及び収支予算案について	承認
			②平成31年度公益財団法人東京都学校給食会設備投資計画案について	可決
			③資金運用方針書案について	可決
			④公益財団法人東京都学校給食会組織規程の一部を改正する規程	可決
			⑤公益財団法人東京都学校給食会理事候補者の選出について	可決
			⑥公益財団法人東京都学校給食会評議員及び役員等の報酬並びに費用に関する規程の一部を改正する規程の評議員会提出について	可決
			⑦平成31年第1回臨時評議員会の開催について	可決

## (2) 評議員会

回数	開催年月日	開催場所	議事事項	会議の結果
平成30年第1回 臨時	平成30年4月27日 [みなし決議]		①理事候補者の選任について	可決
平成30年定時	平成30年 6月25日	東京都学校給 食会館会議室	①平成29年度事業報告及び決算について	承認
			②評議員の選任について	可決
			③理事の選任について	可決
平成31年第1回 臨時	平成31年 3月7日	東京都学校給 食会館会議室	①理事の選任について ②公益財団法人東京都学校給食会評議員 及び役員等の報酬並びに費用に関する規 程の一部を改正する規程の評議員会提出 について	可決

## (3) 監事会の実施

期 日 平成30年5月29日

内 容 平成29年度事業報告及び財務諸表の監査

場 所 東京都学校給食会館

期 日 平成30年10月22日

内 容 平成30年度事業の中間報告及び上半期財務諸表の監査

場 所 東京都学校給食会館

期 日 平成31年2月12日

内 容 平成31年度事業計画案及び収支予算案等について

場 所 東京都学校給食会館

## 4. 資金の運営管理

### (1) 期首現金預金高

623,716,325円

# 平成30年度 財務諸表

財 務 諸 表

貸 借 対 照 表

正味財産増減計算書 (法人全体)

正味財産増減計算書 (内訳表)

財務諸表に対する注記

附 属 明 細 書

財 産 目 録