

平成24年度 事業報告書

事業の状況

処務の概要

事 業 の 状 況

1 対象学校及び対象人員

区 分	学 校 数 (校)	平成 2 4 年度 (人)	平成 2 3 年度 (人)	増△減 (人)	増△減率 (%)
小学校	1,304	591,600	596,500	△ 4,900	△ 0.8
中学校	630	255,200	250,300	4,900	2.0
高等学校	55	8,700	8,700	0	0.0
特別支援学校	60	16,400	16,800	△ 400	△ 2.4
国・私立学校	33	18,900	18,900	0	0.0
合 計	2,082	890,800	891,200	△ 400	0.0

出典:平成23年度公立学校統計調査報告書学校調査編

(対象人員は百人未満切捨て)

2 事 業

(1) 学校給食の安定供給及び安全安心に関する事業

《定款第4条第1項第1号関係事業》

安定供給に関する事業

① 物資供給数量

物 資 名	平成 2 4 年度数量	平成 2 3 年度数量	増 △ 減	増△減率 (%)
パ ン	30,010,322食	30,485,478食	△ 475,156食	△ 1.6
め ん	1,011,442.89kg	1,012,576.24kg	△ 1,133kg	△ 0.1
加工委託めん	473,370.89kg	486,145.49kg	△ 12,775kg	△ 2.6
冷凍めん	538,072.00kg	526,430.75kg	11,641kg	2.2
米 穀	1,626,587.78kg	1,567,523.05kg	59,065kg	3.8
精米(含委託炊飯用)	749,926.78kg	759,408.05kg	△ 9,481kg	△ 1.2
無 洗 米	876,661.00kg	808,115.00kg	68,546kg	8.5
牛 乳	153,462,799本	154,431,937本	△ 969,138本	△ 0.6
一 般 物 資	1,445,522.00kg	1,376,002.00kg	69,520kg	5.1
常 温 物 資	1,415,881.00kg	1,349,735.00kg	66,146kg	4.9
地場産・冷凍物資	29,641.00kg	26,267.00kg	3,374kg	12.8
調 理 用 小 麦 粉	9,003.00kg	8,801.00kg	202kg	2.3
調 理 用 脱 脂 粉 乳	841.00kg	805.00kg	36kg	4.5

[参 考] 主要物資取扱数量

小麦粉 パン加工用 1,521,658.205kg
 脱脂粉乳 パン加工用 60,866.294kg

(パン一食当り平均重量 50g)
 (関税免除、ニュージーランド産)

米 穀	自校炊飯用精米 委託炊飯用精米	1,570,481.000kg 56,106.780kg	[精米・委託炊飯44.3%、無洗米53.8%(つがるロマン37.6%、あきたこまち13.2%、胚芽精米1.8%、もち米1.2%)、備蓄米1.9%]
地場産物 (八丈島外水産物等)		23,692.000kg	[ムロアジ(冷凍、削り節)、トビウオ(冷凍)、糸寒天、明日葉(冷凍、うどん(乾麺)、粉末)]

- ② 取扱物資利用促進活動の実施
物資情報、パンフレットの配布、食品サンプルの提供、地区学校給食展への協力外

安全安心に関する事業

- ① 学校給食用物資の安全・衛生検査の実施
取扱物資についての各種規格検査及び細菌検査

検査項目	対象品目	検査機関	検体数
放射性物質検査	国内産物資全般	(一財)日本穀物検定協会	41
残留農薬検査	小麦粉・米穀	(株)環境研究センター外	8
DNA・重金属検査	米穀	(一財)日本穀物検定協会	4
アレルギー物質検査	めん類	オリエンタル酵母工業(株)	8
ヒスタミン検査	八丈島産トビウオ、ムロアジ	(株)環境研究センター	2
細菌検査	めん類	給食会食品検査室	54

- ② 加工委託品に関する事業

ア パン抜取調査の実施

期 日	平成24年7月3日(火)、4日(水)	内 容	官能審査(焼き色、形均整、香り、味等を評価)、製品重量及び乾物量検査
場 所	東京都学校給食会館	対 象	学校給食パン27検体(27工場)
		審査員	社団法人日本パン技術研究所研究調査部チーフ並木利文 他4名

イ 衛生講習会の開催

第1回	期 日	平成24年5月11日(金)	内 容	学校給食衛生管理基準に基づく加工委託工場の衛生管理について
	講 師	社団法人日本食品衛生協会学術顧問 丸山 務	講 師	
	参加者	パン・めん加工委託工場 43社 54名	参加者	
第2回	期 日	平成24年8月31日(金)	内 容	学校給食パン、めん委託加工工場の衛生管理について ～食中毒防止及び異物混入防止～
	講 師	元東京都衛生監視員 玉川高島屋衛生担当 丸山 文一	講 師	
	参加者	パン・めん加工委託工場 42社 57名	参加者	
第3回	期 日	平成24年11月16日(金)	内 容	食中毒防止及び異物混入防止について
	講 師	財団法人東京顕微鏡院 食と環境の科学センター 食品安全サポート部 笹森 崇夫	講 師	
	参加者	パン・めん・米飯加工委託工場 43社 58名	参加者	

ウ 加工委託工場の衛生巡回指導及びATP拭取り検査
 パン工場 延べ27工場
 めん工場 延べ 5工場

③ 給食会取扱製品製造工場等の実地調査

米穀 産地(青森・秋田)	平成24年5月23日～25日
たけのこ 産地、製造工場(熊本)	平成24年6月12日～14日
芽ひじき 産地、製造工場(熊本)	〃
ジャム 製造工場(熊本)	〃
八丈島産水産物 生産現場研修	平成24年8月2日～3日
削り節 製造工場(静岡)	平成24年8月21日
マカロニ・スパゲッティ 製造工場(群馬)	平成24年8月28日
米穀 産地(青森・秋田・山形)	平成24年9月12日～14日

④ 検査機器の貸出し

・細菌検査用簡易ふらん器	昭島市立武蔵野小学校外4校
・残留脂肪検査用紫外線ランプ	都立江戸川高等学校外9校
・ATP拭き取り検査器	都立中央ろう学校外7校
・手洗いチェッカー	なし

(2) 学校給食における食育に関する事業 《定款第4条第1項第2号関係事業》

① 各種講習会、研修会等の実施

ア 調理講習会の開催(東京都教育委員会共催)

期 日 平成24年10月16日(火)
 場 所 東京都学校給食会館

内 容 実習 鉄分、食物繊維がとれる献立と米粉調理
 講義 日本型食生活について(郷土食・行事食)
 講 師 千葉県立保健医療大学 助教授 杉崎 幸子
 参加者 栄養教諭、学校栄養職員43名

イ パン実技講習会の開催(東京都教育委員会共催)

期 日 平成24年8月9日(木)、10日(金)
 場 所 東京都学校給食会館

内 容 製パン実技とパンの品質判定の習得
 講 師 社団法人日本パン技術研究所 研究調査部チーフ 並木 利文
 参加者 栄養教諭、学校栄養職員外 26名

② 学校における食育を支援する事業

ア 研究活動助成

・東京都小学校食育研究会	(小学校給食関係者)
・東京都中学校食育研究会	(中学校給食関係者)
・東京都高等学校給食研究協議会	(高等学校給食関係者)
・東京都立特別支援学校給食研究協議会	(特別支援学校給食関係者)
・東京都学校給食研究会	(小・中学校栄養教諭、学校栄養職員)
・東京都学校調理師会	(学校調理師)

- ・東京都立学校栄養士会
- ・全国学校食育研究会

(都立学校栄養教諭、学校栄養職員)
(学校給食関係者)

イ 講演会助成 (共催)

- ・東京都小学校食育研究会

期 日 平成24年6月22日(金)

場 所 東京都学校給食会館

内 容 小学校における食育

講 師 学校法人服部学園 服部栄養専門学校校長 服部 幸應

参加者 小学校給食関係者125名

- ・東京都中学校食育研究会

期 日 平成24年6月22日(金)

場 所 葛飾区立新小岩中学校

内 容 中高生の身体づくりと栄養 ～スポーツ(部活動)をする生徒の栄養の取り方～

講 師 株式会社タニタ 開発部 小澤 智子

参加者 中学校給食関係者30名

- ・東京都高等学校給食研究協議会

期 日 平成25年2月5日(火)

場 所 東京都学校給食会館

内 容 スポーツ栄養について

講 師 ピューマ渡久地ジム公認栄養コーチ 岩淵 眞

参加者 都立高等学校関係者40名

- ・東京都立特別支援学校給食研究協議会

期 日 平成24年7月23日(月)

場 所 東京都学校給食会館

内 容 特別支援学校における食育の課題

講 師 昭和大学歯学部 主任教授 向井 美恵

参加者 都立特別支援学校給食関係者89名

- ・東京都学校給食研究会

期 日 平成25年3月1日(金)

場 所 東京都学校給食会館

内 容 ロンドンオリンピック トップアスリートのキッチンから

講 師 独立行政法人日本スポーツ振興センター

チーム「ニッポン」マルチ・サポート事業チームリーダー 柴崎 真木

参加者 小・中学校栄養教諭、学校栄養職員(研究会会員)144名

- ・東京都学校調理師会

期 日 平成25年3月26日(火)

場 所 東京都学校給食会館

内 容 キウイフルーツの安全性と機能性について

講 師 ゼスプリインターナショナルジャパン株式会社 佐藤 真史

参加者 学校調理員26名

- ・東京都立学校栄養士会

期 日 平成24年6月29日(金)

場 所 東京都学校給食会館

内 容 災害時の食事提供における栄養士の役割

講 師 東京ふれあい医療生協 梶原診療所 管理栄養士 奥村 眞理子

参加者 都立学校栄養教諭、学校栄養職員52名

- ・多摩地区学校給食共同調理場連絡協議会

期 日 平成24年8月10日(金)

場 所 東京自治会館

内 容 食中毒について

講 師 東京都多摩立川保健所 生活環境安全課食品衛生第一係主事 上原 智子

内 容 「日本の食文化の危機」ー学校給食への期待ー

講 師 日本獣医生命科学大学 応用生命科学部食品経済学教室教授 佐々木輝雄

参加者 共同調理場関係者218名

ウ 調理講習会助成 (共催)

- ・東京都学校調理師会
期 日 平成24年7月30日(月)
場 所 東京都学校給食会館
内 容 調理実習・講習会
講 師 料理研究家 管理栄養士 田口 道子
参加者 学校調理員82名
- ・東京都学校給食研究会
期 日 平成24年10月19日(金)
場 所 東京都学校給食会館
内 容 スチームコンベクションを活用した調理
講 師 東京ガス㈱ 都市エネルギー事業部 戸田 史子
参加者 東京都学校給食研究会会員57名
- ・東京都立学校栄養士会
期 日 平成24年10月25日(木)
場 所 東京都学校給食会館
内 容 フランス家庭料理 一豆・魚・野菜を使って一
講 師 学校法人食糧学院 キャリアセンター 沢辺 利男
参加者 都立学校栄養教諭、学校栄養職員43名

③ 学校給食における健康づくり事業等助成事業

各地区学校給食展及び講習会等への支援

団 体	事 業 名	期 日	助成内容
北区教育研究会	調理実習(献立の工夫と開発) 参加者 24名	7月23日	助成金交付
東京都中学校技術・家庭科研究会	「あなたのためのおべんとう」コンクール 参加者 94名	11月17日	助成金交付
大田区教育研究会	大田区学校給食展 参加者 66名	7月24～26日	助成金交付
中野区立中野中学校	健康推進食育講座 参加者477名	7月14日	助成金交付
台東区教育員会	地産地消給食献立実習 参加者 24名	8月20日	助成金交付
武蔵村山市立第七小学校	調理講習会 非常時でも簡単に作れる高級フレンチ 参加者 40名	8月27日	助成金交付
武蔵村山市立第四中学校	調理講習会 非常時でも簡単に作れる高級フレンチ 参加者 30名	8月28日	助成金交付
江戸川区葛西南地区中学校栄養士会	夏休み中学生クッキング教室 参加者 15名	8月1. 2. 23. 24日	助成金交付
調布市教育委員会	親子料理教室 参加者 113名	7月31日 8月3. 10日	物資提供 トピウオミンチ
中野区学校栄養士研究会	講演会 味覚からみた食育について 参加者 16名	9月13日	助成金交付
足立区教育委員会	おいしい給食&食育フェスタ 来場者 4,000名	10月6日	物資提供 パ ン

葛飾区教育委員会	第36回葛飾区学校給食展	来場者 300名	10月18～19日	物資提供 パン
板橋区学校栄養士会	研修会(五感を使った食教育)	参加者 29名	8月6日	助成金交付
杉並区学校栄養士会	講演:「TPPとわたしたちの暮らし 食生活」	参加者 36名	2月21日	助成金交付
東京都生活学校連絡協議会	対話集会(食育プロジェクト)	参加者 66名	10月22日	助成金交付
羽村・瑞穂地区学校給食組合	学校給食に関する絵画コンクール	参加者 442名	11月8日	助成金交付
東京都公立中学校PTA協議会	「食・学校給食」に関する視察、調査、実践、展示		6月～5月	助成金交付
東京都学校栄養士協議会	講演:「学校給食摂取基準」	参加者 104名	2月1日	助成金交付
多摩市教育委員会	2013たま食育フェスタinせいせき 給食試食会	参加者 600名	12月5日	助成金交付

④ 東京都教育委員会における健康づくり推進計画に伴う事業

ア 健康づくりフォーラムの共催(東京都教育委員会、関係団体)

期 日 平成24年12月20日(木) 内 容 展示コーナーにおける物資・検査機器、広報誌等の展示
場 所 都庁第一本庁舎5F大会議場

イ 食育を推進するための講習会の開催 (対象:保護者及び児童生徒)

- ・親子学校給食パンづくり教室 (後援 (一社)東京都小学校PTA協議会、東京都公立中学校PTA協議会、東京都教育委員会)

期 日 平成24年7月26日(木) 内 容 学校給食パンを手作りし、給食パン及び品質の見分け方を学ぶ
場 所 東京都学校給食会館 講 師 社団法人日本パン技術研究所 研究調査部チーフ 並木 利文
東京都学校給食パン協同組合 技術部長 宮崎 宗一郎
参加者 都内小・中学校に就学する児童・生徒及び保護者30名

- ・親子料理教室 (後援 (一社)東京都小学校PTA協議会、東京都公立中学校PTA協議会、東京都教育委員会)

期 日 平成24年9月8日(土) 内 容 親子お菓子づくり教室
場 所 東京都学校給食会館 講 師 横浜ロイヤルパークホテル パティシエール 岩崎 浩実
参加者 都内小・中学校に就学する児童・生徒及び保護者38名

- ・料理講習会 (後援 (一社)東京都小学校PTA協議会、東京都公立中学校PTA協議会、東京都教育委員会)

期 日 平成24年10月1日(月) 内 容 東京都の食材を使用した親子料理教室
場 所 東京都学校給食会館 講 師 料理研究家 村上 祥子
参加者 都内小・中学校に就学する児童・生徒及び保護者33名

⑤ 施設、各種機材等の貸出

ア 東京都学校給食会館の利用公開

	使用状況		内 訳							
	回数	人員	東京都		研究7団体		その他		給食会	
	回	人	回	人	回	人	回	人	回	人
大研修室	70	3,960	4	430	44	2,058	13	923	9	549
会議室	41	532	9	162	18	248	4	61	10	61
小研修室	47	1,312	4	120	14	236	13	473	16	483
調理実習室	49	1,364	4	120	11	218	11	452	23	574
和室	34	212	4	16	3	18	12	89	15	89
合計	241	7,380	25	848	90	2,778	53	1,998	73	1,756

イ ビデオテープ、DVDおよび食育教材の貸出し
 ・学校数及び数量 延べ15校、36本

(3) 学校給食の情報及び資料の提供に関する事業 《定款第4条第1項第3号関係事業》

- ① 給食会ホームページの運営
 学校給食及び食育に関する情報提供を行う。
- ② 広報「東京都の学校給食」の発行
 年6回、各9,000部発行
 各学校、教育委員会及びPTA等に配布
- ③ 物資情報の発行
 年11回、各2,000部発行
 学校及び教育委員会等に配布
- ④ 取扱物資案内書の発行
 2,000部発行
 学校及び教育委員会等に配布

(4) その他この法人の目的を達成するために必要な事業 《定款第4条第1項第4号関係事業》

① 関係団体から受託する学校給食に関する事業

- ア ヘき地における食に関する支援事業の実施（独立行政法人日本スポーツ振興センターからの受託事業）
高度へき地学校の学校給食用物資購入経費に対する助成を行う。
対象地区 島嶼 1町6村（大島を除く伊豆七島） 小学校11校、中学校10校、合計21校
助成単価 小学校 1食11円 中学校 1食12円

② 東京都教育委員会から受託する学校給食に関する事業

ア 衛生管理研修会の開催

- 期 日 第1回 平成24年11月 1日（木）～ 2日（金）
第2回 平成24年11月15日（木）～16日（金）
第3回 平成24年11月29日（木）～30日（金）
場 所 東京都学校給食会館
内 容 1 調理場施設・設備等の拭き取り検査とパソコンを利用して結果報告書作成、発表・協議
2 食材等の細菌検査
3 調理器具類の洗浄検査
講 師 独立行政法人日本スポーツ振興センター 学校安全部安全支援課支援係長 峯田 一弘
参加者 第1回 学校栄養職員経験者 13名
第2回 学校栄養職員新規採用者等 42名
第3回 学校栄養職員新規採用者等 46名

イ アレルギー疾患対応研修会の開催

- 期 日 第1回 平成24年11月 1日（木）
第2回 平成24年11月15日（木）
第3回 平成24年11月29日（木）
場 所 東京都学校給食会館
内 容 食物アレルギーの食事について
講 師 国立病院機構相模原病院 臨床研究センターアレルギー性疾患研究部研究栄養士 長谷川 実穂
参加者 第1回 学校栄養職員経験者 13名
第2回 学校栄養職員新規採用者等 42名
第3回 学校栄養職員新規採用者等 46名

ウ 都立学校給食調理業務委託に伴う講習会等の開催

都立学校給食調理業務委託に伴う事務事業の受託

学校数及び調理業務受託業者数

高等学校	55校	18社
特別支援学校	55校	22社
中・高一貫校	10校	5社

事務事業の実施

事業名		日時	内容及び講師	対象及び人員	開催場所
事前衛生管理 研修会	高等学校 特別支援学校 中高一貫校 合同	平成24年4月3日	・学校給食調理場における衛生管理の充実 講師：財団法人東京顕微鏡院食と環境の科学センター理事 麻布大学客員教授 伊藤 武	調理従事者 43社 417名	北とびあ
形態別調理 講習会	特別支援学校	平成24年8月1日	・都立肢体不自由特別支援学校の児童・生徒の学校生活と給食 講師：東京都立江戸川特別支援学校校長 國枝 孝行 ・摂食機能と食物形態について 講師：日本歯科大学附属病院助教 歯科医師 町田 麗子 ・摂食・えん下機能障害の対応の実際 講師：日本歯科大学附属病院准教授 歯科医師 田村 文誉 ・食品の大腸菌群検査 ・ATP拭き取りキットを活用した衛生的な手洗いの指導 講師：公益財団法人東京都学校給食会 江田 眞知子	都立肢体不自由 特別支援学校 調理従事者 13社 39名	学校給食会館
形態別調理実習		平成24年8月1日 ～3日	・味覚の授業 ・調理の基本と形態食における調理のポイント 講師：服部栄養専門学校日本料理首席教授 中山 篤	都立肢体不自由 特別支援学校 調理従事者 13社 延べ68名	学校給食会館
衛生講習会	高等学校 特別支援学校 中高一貫校 合同	平成24年8月22日	・学校給食調理従事者研修マニュアルに基づいて衛生管理の 基礎を学ぶ 講師 東京医科大学兼任教授 中村 明子	調理従事者 45社 588名	みらい座いけぶ くろ
グループ・ ホテルパン方式 事前調理研修会	高等学校	平成25年3月22日	・グループ・ホテルパン方式の調理システムについて ・機器の取扱い説明 講師：株式会社エージーピーグループ長 寺屋 康弘	調理従事者 4社 13名	(株)エージー ピー本社
受託者事前研修会	高等学校 中高一貫校 特別支援学校	平成25年3月28日	・学校給食における衛生管理について ～学校給食調理従事者研修マニュアルから学ぶ～ 講師：淑徳大学看護栄養学部客員教授 前文部科学省学校給食調査官 田中 延子	実務管理者 業務責任者及び 業務責任者代理 19社 64名 実務管理者 業務責任者及び 業務責任者代理 24社 117名	学校給食会館

処 務 の 概 要

1. 役員等に関する事項

(1) 理事 10名

役 職 名	氏 名	任 期	常 勤 非 常 勤	法人以外の現職
理 事 長	菊 地 和 則	平成23年 4月1日 ～平成25年定時評議員会終結まで	常 勤	
理 事	國 府 島 勇 三		非 常 勤	独立行政法人日本スポーツ振興センター
理 事	児 玉 史 郎		非 常 勤	渋谷区教育委員会事務局次長
理 事	塩 塚 宏 治		非 常 勤	武蔵村山市立第四中学校栄養教諭
理 事	宍 戸 鈴 子		非 常 勤	西東京市立田無小学校長
理 事	朱 通 智		非 常 勤	青梅市立学校給食センター所長
理 事	高 山 嘉 通		非 常 勤	東京都特別支援学校PTA連合会会長
理 事	津 久 井 芳 子		非 常 勤	東京都公立中学校PTA協議会監事
理 事	村 山 幸 浩		非 常 勤	国立市立学校給食センター所長
理 事	谷 島 明 彦		非 常 勤	東京都教育庁地域教育支援部長

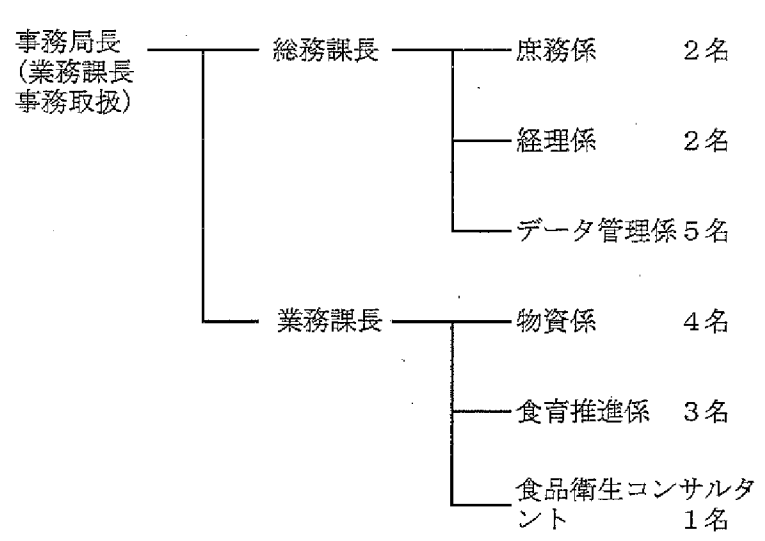
(2) 監事 2名

監 事	浦 田 泉	平成23年 4月 1日 ～平成25年定時評議員会終結まで	非 常 勤	いずみ会計事務所所長
監 事	加 島 俊 雄		非 常 勤	前日野市教育委員会教育長

(3) 評議員 11名

役職名	氏名	任期	常勤 非常勤	法人以外の現職
評議員	青木 孝子	平成23年 4月 1日 ～平成27年定時評議員会終結まで	非常勤	葛飾区立新小岩中学校長
評議員	浅地 信浩		非常勤	元財団法人東京都学校給食会常務理事
評議員	金田 雅代		非常勤	女子栄養大学短期大学部教授
評議員	川 寄 祐弘		非常勤	荒川区教育委員会教育長
評議員	新谷 珠恵		非常勤	一般社団法人東京都小学校PTA協議会会長
評議員	真如 昌美		非常勤	東大和市教育委員会教育長
評議員	道家 元雄		非常勤	武蔵野栄養専門学校校長
評議員	同前 雅弘		非常勤	元大和証券株式会社代表取締役社長
評議員	徳田 安伸		非常勤	東京都立稔ヶ丘高等学校統括校長
評議員	枡元 誠		非常勤	奥多摩町教育委員会教育長
評議員	山本 篤		非常勤	東京都立葛飾盲学校長

2. 事務局組織及び職員に関する事項



職 名	年度末現在人員
事務局長	1 名
課 長	1 名
主 事	10 名
再 任 用	3 名
臨時職員	4 名
合 計	19 名

3. 会議の開催
 (1) 理事会

回数	開催年月日	開催場所	議 事 事 項	会議の結果
平成24年第2回	平成24年6月11日	新宿 京王プラザホテル	① 平成23年度事業報告及び決算について (平成23年度監査の結果について)	承認
平成24年第3回	平成24年11月7日	新宿 京王プラザホテル	① 相談役の解任及び選任について	可決
			② 職員給与規程の一部を改正する規程	可決
平成25年第1回	平成25年2月25日	新宿 京王プラザホテル	① 平成25年度事業計画案及び収支予算案について	承認
			② 資金運用方針書案について	可決
			③ 就業規則の一部を改正する規則	可決
			④ 資金運用規程の一部を改正する規程	可決

(2) 評議員会

回数	開催年月日	開催場所	議 事 事 項	会議の結果
平成24年 定時	平成24年6月21日	新宿 京王プラザホテル	① 平成23年度事業報告及び決算について (平成23年度監査の結果について)	承認
			② 役員を選任について	可決
平成24年 第1回臨時	平成24年11月20日	新宿 京王プラザホテル	①評議員の選任について	可決

(3) 監事会の実施

平成24年6月6日	東京都学校給食会館	内容	: 平成23年度事業の監査について
平成24年10月11日	東京都学校給食会館	内容	: 平成24年度事業の中間監査について
平成25年2月12日	東京都学校給食会館	内容	: 平成25年度事業計画案及び収支予算案等について

4. 資金の運営管理

(1) 期首現金預金高	244,630,349円
(2) 学校給食用物資購入資金借入金	
みずほ銀行動坂支店からの借入(年間累計額)	43,903,062円